

各位

2024年1月15日
放射線取扱主任者
佐波 俊哉

大穂実験棟（機械室を含む）の一般管理区域への変更について

SuperKEKBに係る変更申請について、令和5年9月20日付けで原子力規制委員会より承認されました。令和6年1月12日に放射線取扱主任者による検査を実施し、大穂実験棟の区画・標識が本変更により変更されていることを確認しましたので、令和6年1月15日より標記変更内容の適用を開始することをお知らせします。

1. 場所：大穂実験棟の1階のほぼ全域、2階全域、機械室全域、デッキ第1層、デッキ第2層及び地下1階実験室フロア（下図、黄色部分）
2. 主幹等：飛山真理、増澤美佳
3. 放射線担当者：三増 俊広
3. 放射線管理区域責任者：坂木 泰仁
4. 放射線管理区域副責任者：杉原 健太、飯島 和彦
5. 放射線業務担当者：大山 隆弘

○ 配布先

機構長

（管理局）施設部長、施設企画課長、整備管理課長、安全衛生推進室

（素核研）所長、副所長、事務室

（加速器）施設長、各主幹、事務室

（物構研）所長、副所長、事務室

（共通）施設長、各センター長、事務室、放射線受付

（QUP）拠点長、副拠点長

（担当者）当該発生装置管理責任者、同作業責任者、各区域放射線担当者、管理室員

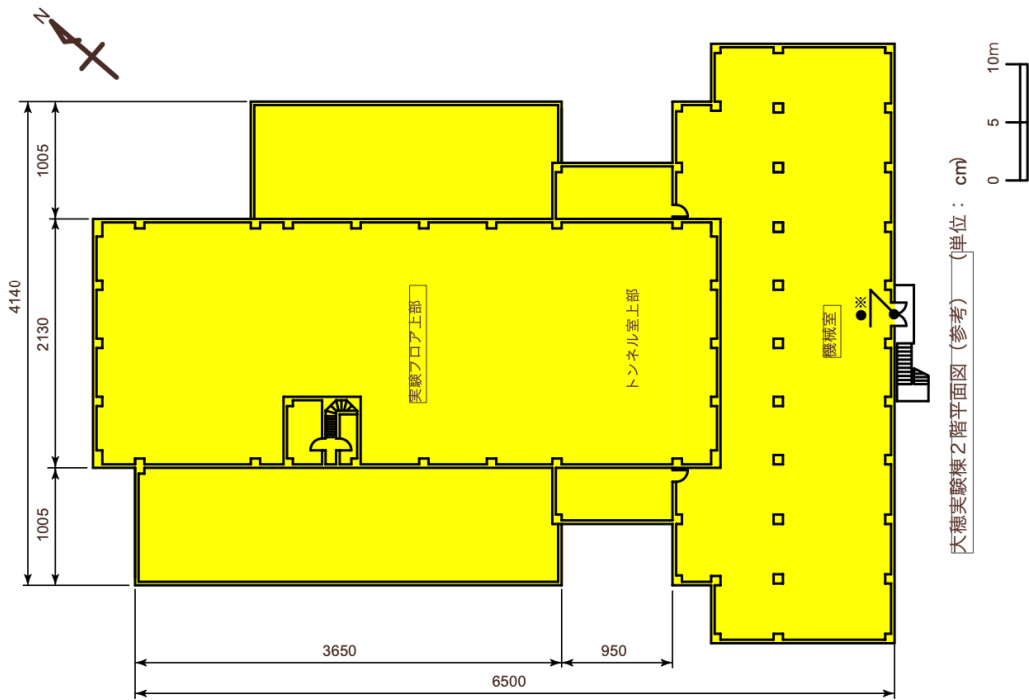
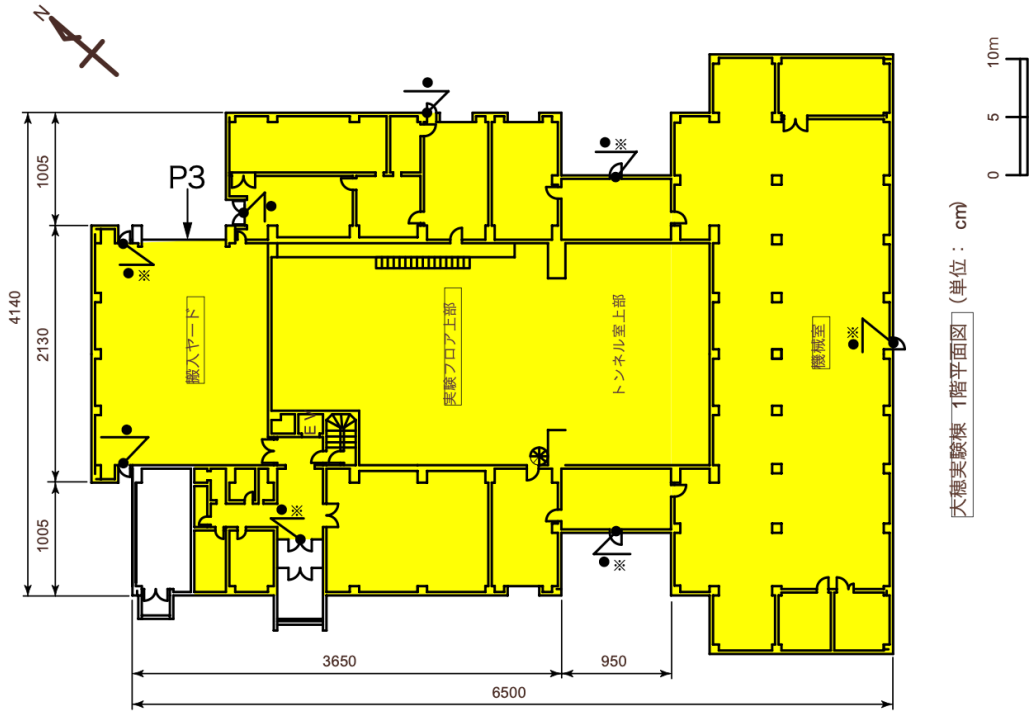


図 2.14: (変更後) 管理区域等の境界と標識等の位置を示した平面図：大穂実験棟 1 階 (周辺監視区域)、2 階。

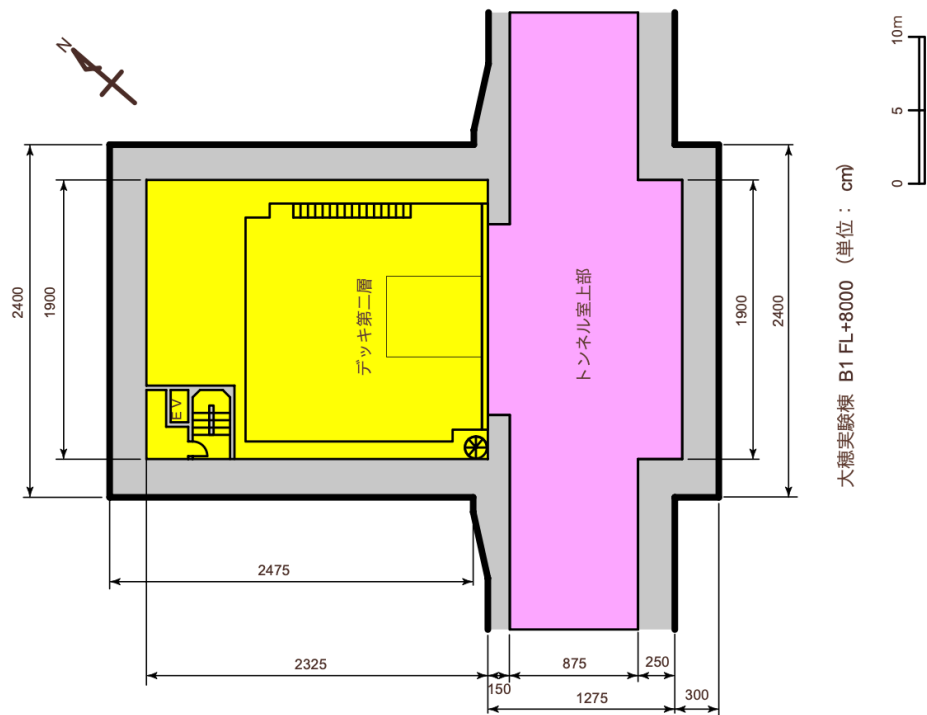
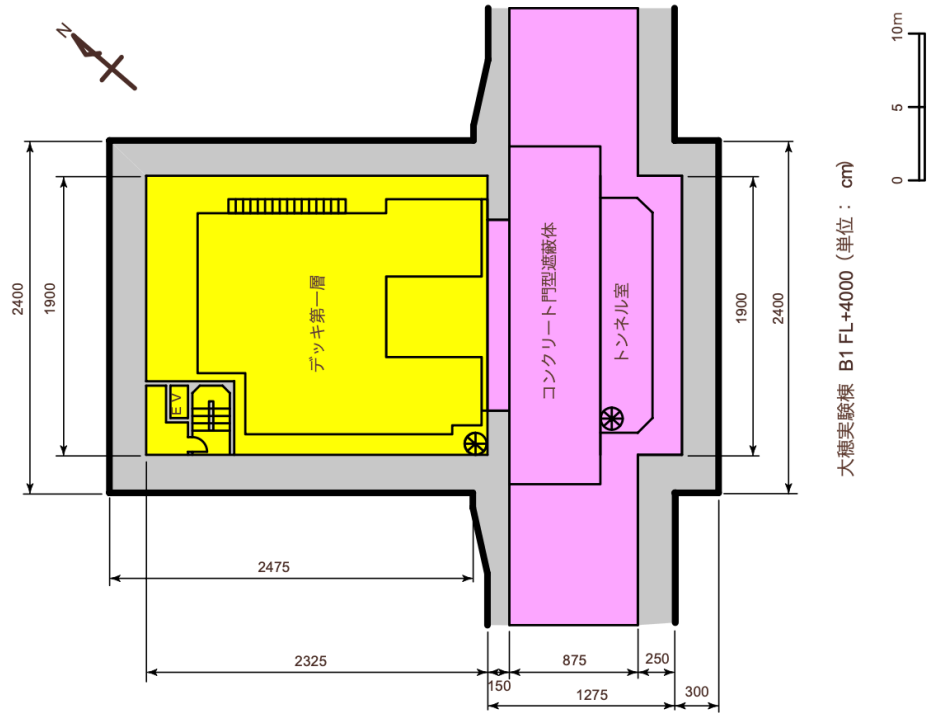
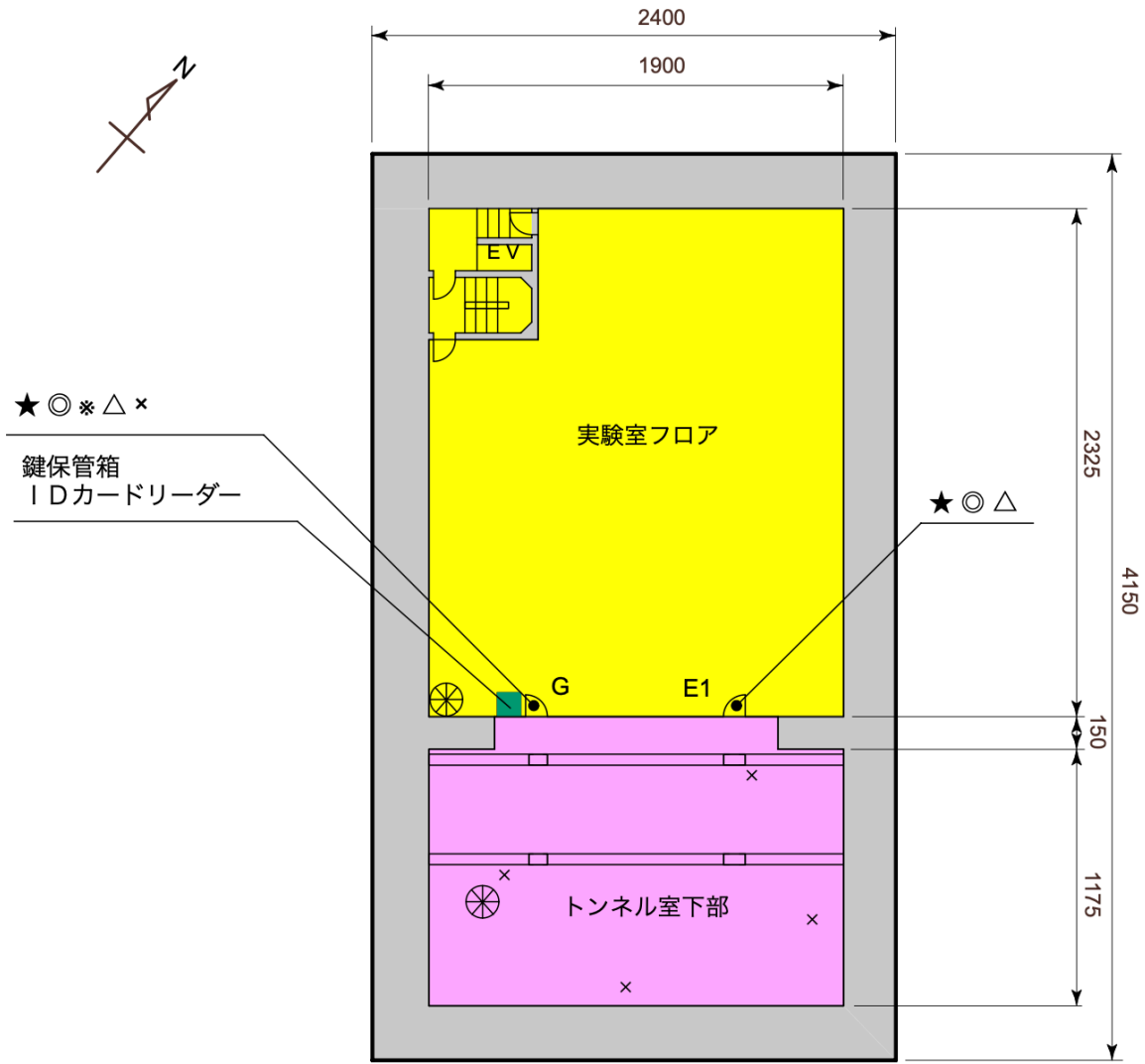


図 2.16: (変更後) 管理区域等の境界と標識等の位置を示した平面図：大穂実験棟地下デッキ。デッキ第1層と第2層は地下1階床レベルからそれぞれ4mと8m上部に設置される。



大穂実験棟B1 FL平面図 (単位：cm)

図 2.18: (変更後) 管理区域等の境界と標識等の位置を示した平面図：大穂実験棟地下1階