

各位

平成 31年 3月 4日

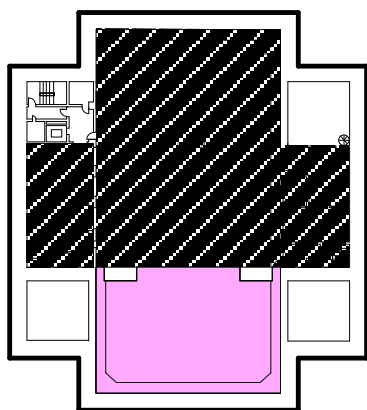
放射線取扱主任者

波戸 芳仁

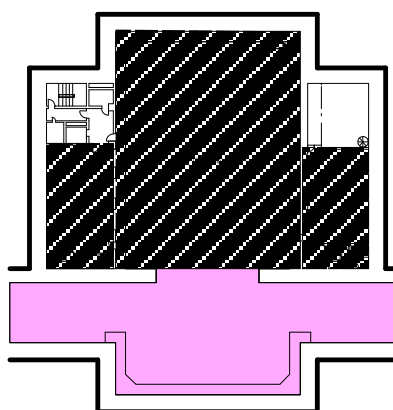
富士実験棟の周辺監視区域設定について

富士実験棟の地下1階、2階、3階部分の回廊及び側室について、SuperKEKBの運転再開に伴い、3月4日付で周辺監視区域として設定しましたのでお知らせ致します。

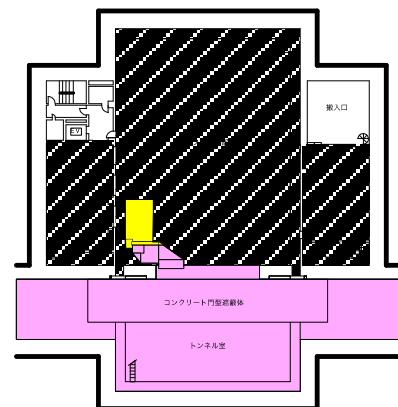
1. 場所：富士実験棟の地下1階、2階、3階部分の回廊及び側室(下図斜線部分)
2. 主幹等：宇野 彰二
3. 放射線担当者：上原 貞治
4. 放射線管理区域責任者：萩原 雅之
5. 放射線管理区域副責任者：飯島 和彦
6. 放射線業務担当者：大山 隆弘



富士実験棟B1F



富士実験棟B2F



富士実験棟B3F

配布先

機構長、(管理局) 施設部長、施設企画課、整備管理課、安全衛生推進室

(素核研) 所長、副所長 (物構研) 所長、副所長 (加速器) 施設長、主幹

(共通) 施設長、センター長、各区域放射線担当者、各研究施設事務室、放射線管理室員