

各位

令和元年 12月13日

放射線取扱主任者

大強度放射光リング（PF-AR）における放射性同位元素等規制法施行規則
第22条の3項の適用について

大強度放射光リングにおいて、放射性同位元素等規制法施行規則第22条の3項に基づき、下記の期間、下記の管理区域を管理区域でないものと見なし、周辺監視区域と同様の出入り管理を行うこととお知らせします。

1. 期 間：2019年12月13日（金） から 2020年2月9日（日）まで
2. 場 所（図1～図8の赤実線で囲まれた区域）：
 - a) 北西実験棟・地上階、及び、地下1階
 - b) 北実験棟・地上階、地下1階、及び、地下2階
 - c) 北東実験棟・地上階、及び、地下1階
 - d) 西実験棟・地上階

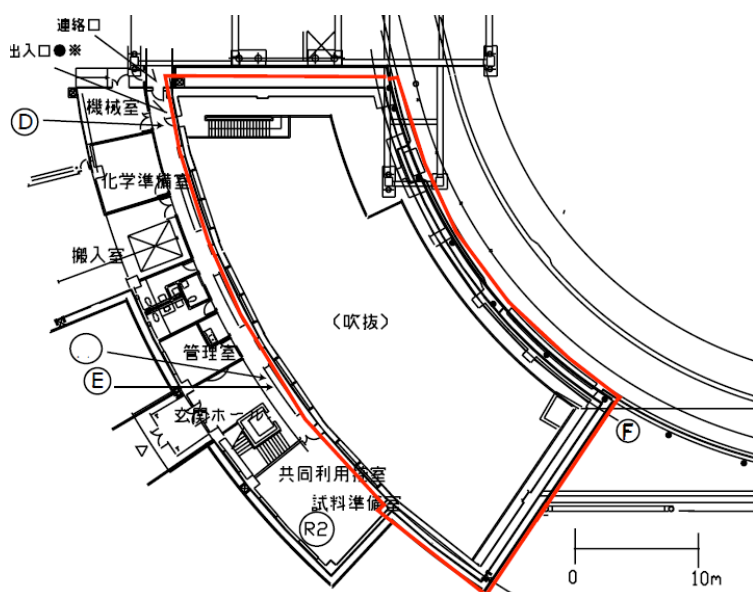


図1 北西実験棟・地上階

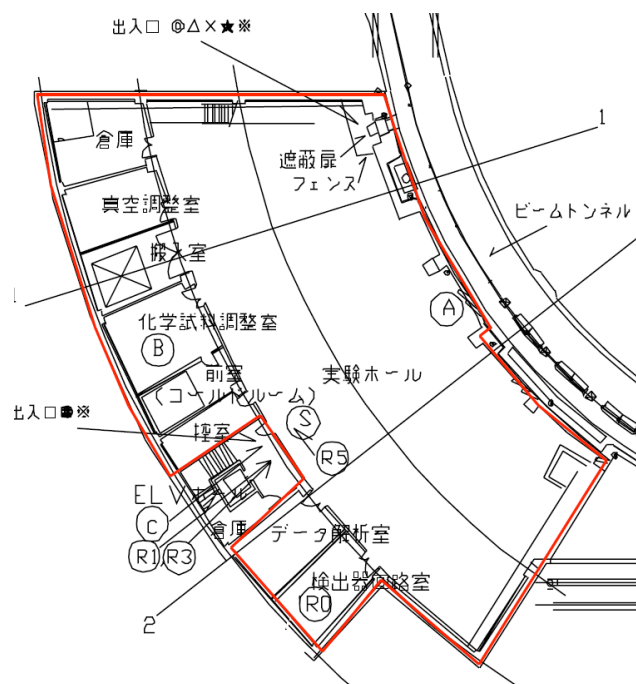


図2 北西実験棟・地下1階

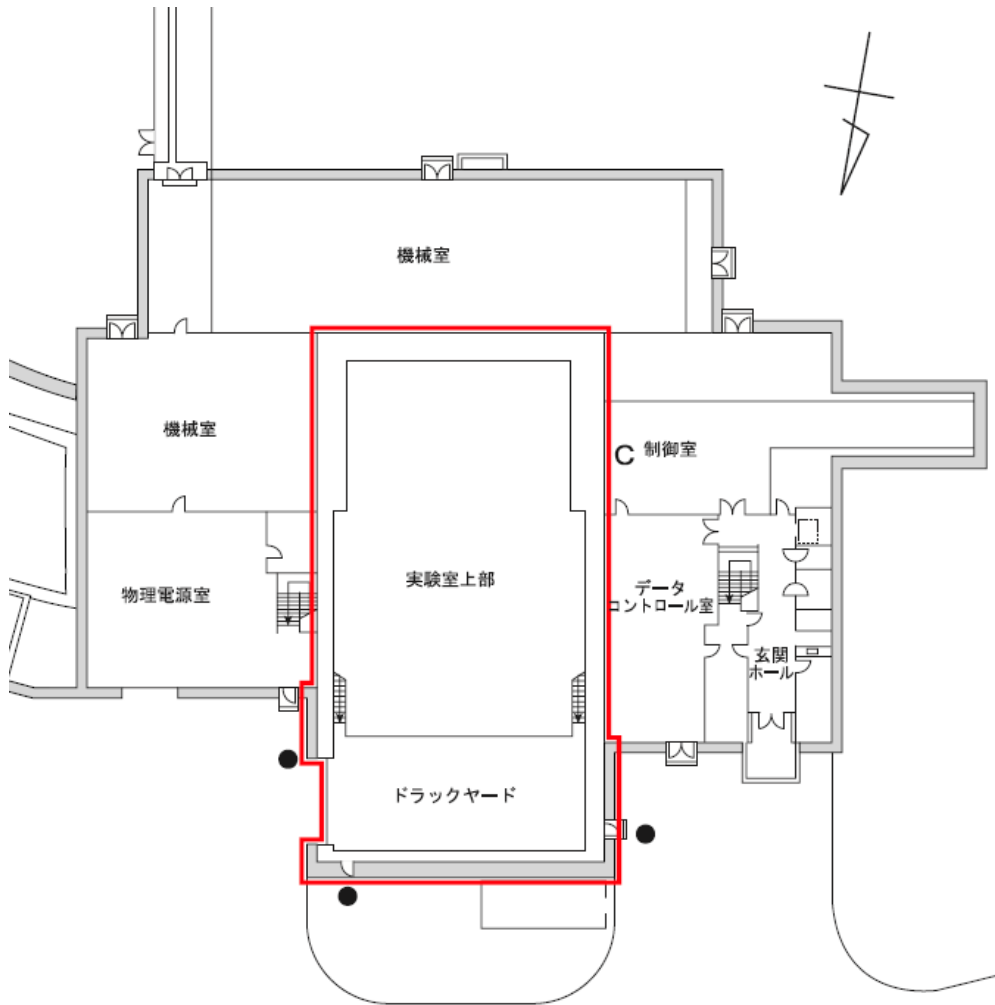


図3 北実験棟・地上階

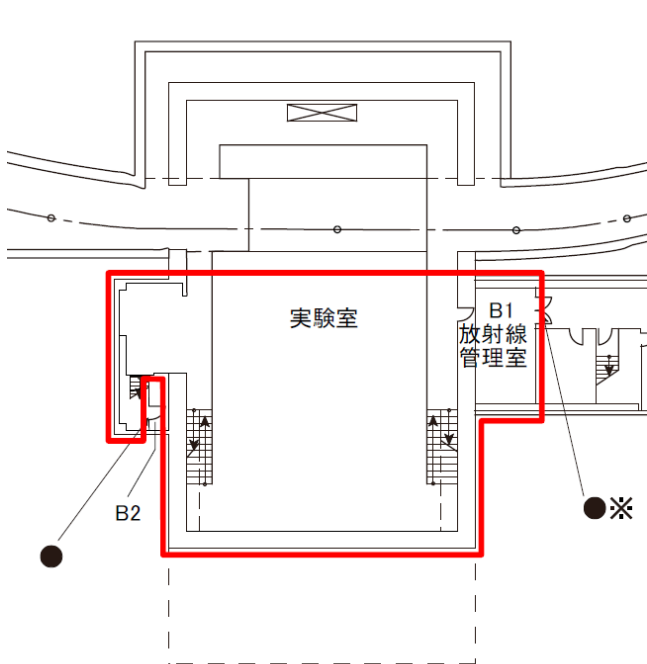


図4 北実験棟・地下1階

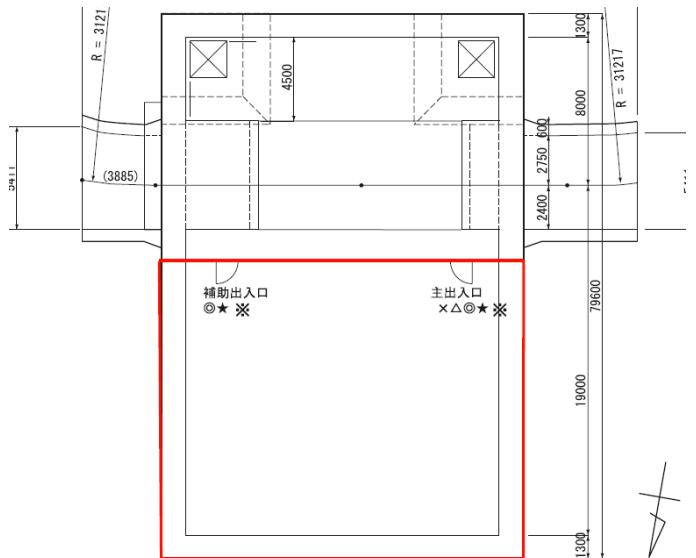


図5 北実験棟・地下2階

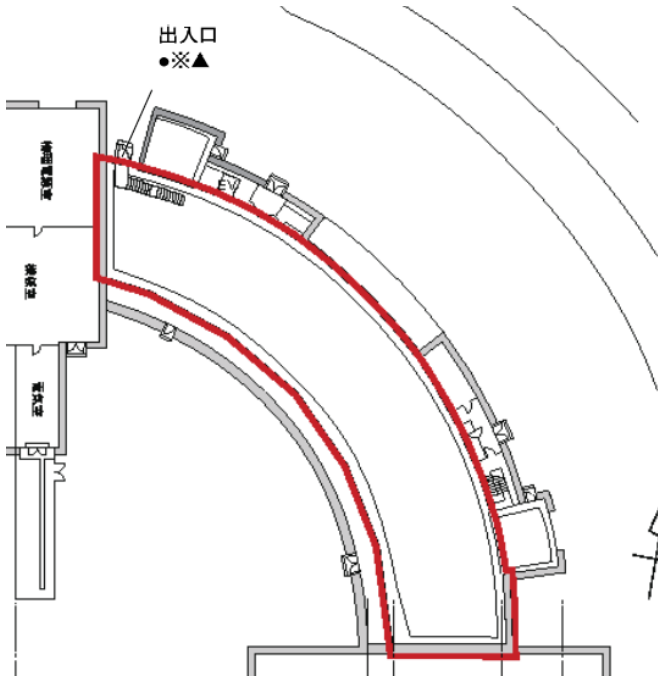


図 6 北東実験棟・地上階

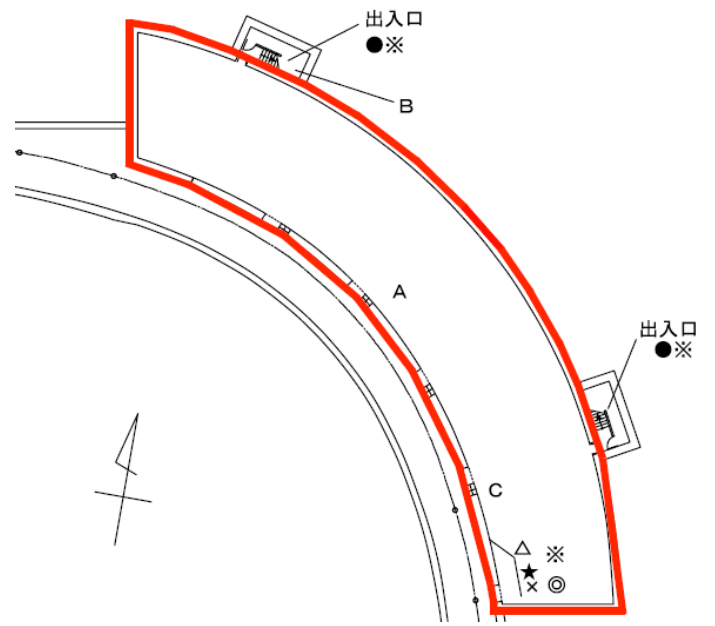


図 7 北東実験棟・地下 1 階

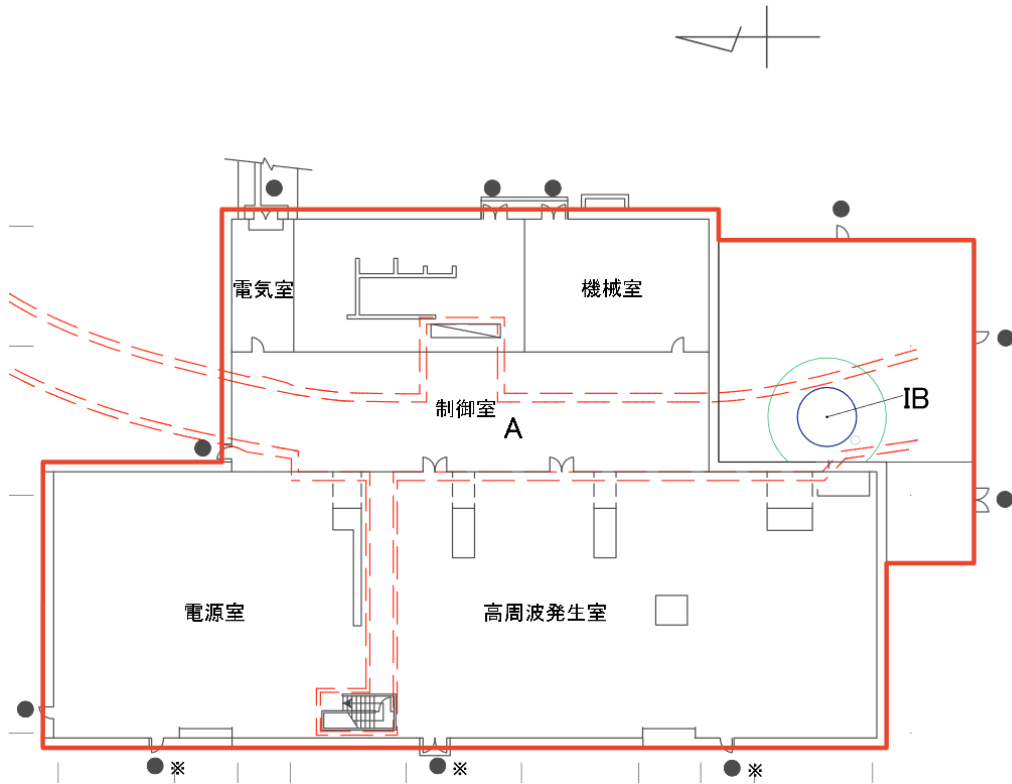


図 8 西実験棟・地上階

配布先

機構長

(管理局) 施設部長、施設企画課長、整備管理課長、安全衛生推進室

(素核研) 所長、副所長、事務室

(加速器) 施設長、各主幹、事務室

(物構研) 所長、副所長、事務室

(共通) 施設長、各センター長、事務室、放射線受付

(担当者) 当該発生装置管理責任者、同作業責任者、各区域放射線担当者、
管理室員